



**Médée**  
FORMATION

# CATALOGUE DE FORMATIONS 2026



**Agir contre les violences  
sexistes et sexuelles !**

**Qualiopi**  
processus certifié

**RÉPUBLIQUE FRANÇAISE**

La certification qualité a été délivrée au  
titre de la catégorie d'action suivante :  
Action de formation





## Qui sommes nous ?

**Médée** est une association portée par un collectif d'expertes engagées depuis près de 20 ans dans la promotion de l'égalité femmes hommes et la lutte contre les violences. L'association Médée s'est développée autour de 3 pôles :

• **Médézaïles** : un lieu dédié à l'accompagnement pluridisciplinaire des jeunes femmes de 15 à 25 ans victimes de violences.

• **Médéformations** : un pôle formations à destination des professionnel.les qui souhaitent se former sur les violences sexistes et sexuelles.

• **Médéprévention**, des actions de sensibilisation auprès des jeunes, des ateliers sur le sexisme et des stages de responsabilisation à destination des auteurs de violences sexistes et sexuelles, dans le cadre de la prévention de la récurrence.



## Nos valeurs

**La lutte contre les violences sexistes et sexuelles passe inévitablement par la formation** de l'ensemble des professionnel.les intervenant auprès des victimes, des enfants et des auteurs de violences. La sensibilisation de l'ensemble de la société sur ces sujets est un enjeu majeur, si nous voulons agir efficacement.

**Médée s'est donc investie dans la professionnalisation** des agents publics et des salariées du secteur privé, chacun devant participer à un meilleur repérage des situations de violences pour une meilleure protection des victimes.

**Engagées dans la lutte contre les violences sexistes et sexuelles**, les expertes Médée ont été parmi les premières spécialistes de l'accompagnement des victimes à se positionner dans le champ de la lutte contre la récurrence. Nous avons ainsi **développé une véritable expertise** dans la compréhension des mécanismes à l'œuvre dans les violences aussi bien du point de vue des auteurs de violences que des victimes. Cette double expertise, aussi bien théorique que pratique, constitue une véritable plus-value.

Nos formations sont interactives, nourries de multiples supports pédagogiques, d'apport de connaissance et d'interactions toujours centrées sur la personne et la dynamique de groupe. Conscientes que les violences sexistes et sexuelles s'inscrivent dans un continuum de comportements sexistes, nos programmes d'intervention intègrent des données socio-historiques, des facteurs interculturels et des éléments juridiques visant à fixer un cadre commun de référence. Les causes psychologiques subjectives ou inconscientes des violences, comme les facteurs sociaux ou structurels, sont au cœur de nos programmes. En effet, si les violences envers les femmes sont le résultat de l'histoire individuelle des agresseurs, elles sont également le produit d'une société machiste qui légitime des comportements sexistes. L'approche en termes de rapports de dominations constitue ainsi un préalable indispensable si nous voulons réellement être efficaces.

Nos méthodes d'animation alternent entre analyse individuelle du passage à l'acte et déconstruction des stéréotypes de genre. Ni jugeante, ni moralisatrice, notre posture professionnelle s'appuie sur la loi afin de s'inscrire dans un cadre partagé et collectif, indépendant des convictions individuelles.





## Thèmes proposés

- Violences conjugales : comprendre, repérer, orienter
- Violences sexuelles : comprendre, repérer, protéger
- Le psycho-trauma : comprendre pour mieux prendre en charge
- Prostitution : comprendre pour mieux accompagner
- Mariage forcé : prévenir, accompagner, protéger
- Violences intrafamiliales : comprendre, repérer, orienter
- Intervenir auprès des auteurs de violences sexistes et sexuelles (majeurs et mineurs)

## Objectifs généraux

- Acquérir une meilleure connaissance et compréhension des problématiques
- Permettre un meilleur repérage des situations de violences sexistes et sexuelles
- Favoriser l'accompagnement et l'orientation des femmes victimes de violences
- Lutter contre la récurrence
- Adapter sa posture professionnelle
- Connaître le réseau local engagé dans la lutte contre les violences

## Méthode pédagogique

Aucun prérequis n'est nécessaire pour participer à nos formations.

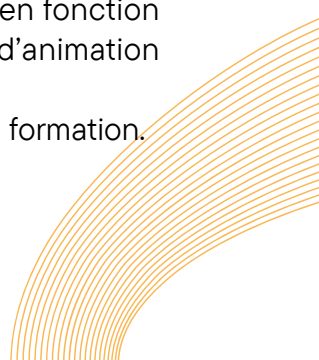
L'accent est mis sur la participation active des stagiaires. Les formatrices alternent entre contenu théorique et mise en pratique, avec des exercices interactifs favorisant le soutien des apprentissages et des cas cliniques. Notre approche pédagogique repose sur l'attention des stagiaires. Nous sommes également vigilantes à utiliser un vocabulaire adapté à chacun, compréhensif pour tous. Nous sommes attentives aux réactions des stagiaires pour s'assurer de leur compréhension et reformuler si nécessaire. La vulgarisation des concepts et la répétition font partie de la pédagogie de nos expertes.

Les outils pédagogiques choisis permettent également d'alterner entre concepts théoriques, exercices pratiques et mise en scène. Pour cela, nous utilisons différents supports :

- Quizz
- Vidéos
- Schémas, graphiques, PowerPoint
- Photo langage
- Exercices pratiques (mises en situation)

Chaque intervention est adaptée à la spécificité du groupe, à ses attentes, à la dynamique de groupe et à son environnement professionnel. Les supports sont mis à jour en fonction des évolutions juridiques, des données statistiques et des méthodes d'animation innovantes.

Une documentation pédagogique adaptée est remise aux stagiaires à l'issue de la formation.





## Démarche qualité

### **Nos formations sont certifiées Qualiopi.**

Des évaluations de la satisfaction des stagiaires font l'objet d'une analyse régulière permettant la mise en place de mesures correctives si nécessaire. Notre démarche d'amélioration continue répond aux attentes du Référentiel National Qualité (RNQ) des organismes prestataires d'actions concourant au développement des compétences.

**Nos formations sont adaptées à la demande, au contexte, à la culture d'entreprise et aux attentes des stagiaires.** Les modules présentés ci-après le sont à titre purement indicatif. Nous sommes disponibles pour construire avec vous un parcours individualisé et adapté à vos besoins.

## Public

**Médéeformation** propose des formations aux professionnel.les intervenant souhaitant découvrir ou monter en compétence sur nos thématiques (écoles, hôpitaux, associations, entreprises, collectivités territoriales et services déconcentrés) :

- Etudiant.es
- Personnel médical et paramédical
- Forces de l'ordre
- Conseiller.ères pénitentiaire d'insertion et de probation
- Travailleurs/euses sociaux
- Salariées des associations
- Agents des collectivités
- Salarié.es / managers en entreprises

## Inclusion et handicap

Nous travaillons à ce que nos formations soient accessibles et adaptables à toutes les situations de handicap. N'hésitez pas à contacter notre référente handicap :  
Eléonore PARA : [epara@eleparaconseil.fr](mailto:epara@eleparaconseil.fr)

## Modalités d'évaluation

Nous évaluons l'acquisition des compétences par un petit questionnaire d'auto-évaluation ainsi que par un tour de table en début et en fin de chaque formation pour s'assurer de l'évolution dans l'acquisition des compétences et des concepts. Des exercices permettent de mettre en pratique et de s'approprier les concepts.

## Modalités et délai d'accès, conditions d'inscription et tarifs

Pour toute demande de formation, merci d'envoyer un mail à [direction@assomedee.fr](mailto:direction@assomedee.fr).  
Un devis vous sera envoyé.

Médéeformation propose des formations allant de 3h à plusieurs jours, en fonction des besoins identifiés. Les délais de traitement des demandes n'excèdent pas un mois.





## Nos formatrices

Nos formations sont animées par des expertes formées à l'animation et à l'ingénierie pédagogique.



**Anne-Charlotte JELTY**  
Directrice Médée- Experte  
Violences sexistes et sexuelles



**Blandine BARUCQ**  
Experte protection de l'enfance



**Valérie THOMAS**  
Médecin



**Anaïs VOIS**  
Psychologue clinicienne



**Marie de Vallois Moquet**  
Psychologue clinicienne



**Karine ROLLET**  
Conseillère conjugale et familiale  
Sexologue



**Laurane THILL**  
Ostéopathe



**Anissa ALLEK**  
Ostéopathe



**Clémentine VARLOT**  
Travailleuse sociale



**Léa DERCOURT**  
Assistante de service social





# VIOLENCES CONJUGALES

## Comprendre, repérer, orienter

### OBJECTIFS :

- Comprendre les mécanismes des violences au sein du couple
- Permettre un meilleur repérage des situations de violences
- Identifier les conséquences sur les victimes
- Accueillir et orienter les victimes vers le réseau local

## PROGRAMME

### Comment repérer les violences ?

- Définition des violences conjugales
- Les chiffres des violences conjugales
- Les mécanismes à l'œuvre dans les violences
- Les conséquences sur les victimes
- Les vulnérabilités et situations à risque
- L'évaluation du danger

### Comment agir ?

- Les dispositifs spécifiques
- Les aspects juridiques
- Le recueil de la parole
- Les écrits professionnels
- La posture professionnelle
- Le travail partenarial, le réseau local

## MOYENS PÉDAGOGIQUES

La formation s'articule entre des apports théoriques, des études de cas, des projections de vidéos pédagogiques, des quizz, des mises en situation.

Aucun prérequis.

Durée : de 1 à 3 jours

Devis sur demande

Intervenante : Selon lieu et disponibilité





# VIOLENCES CONJUGALES

## Protéger les victimes, accompagner les auteurs

### OBJECTIFS :

- Comprendre les mécanismes des violences au sein du couple
- Permettre un meilleur repérage des situations de violences
- Identifier les conséquences sur les victimes
- Accueillir et orienter les victimes vers le réseau local

## PROGRAMME

### JOUR 1 : Comprendre et repérer

#### *Identifier les violences conjugales*

- Définitions des violences
- Chiffres
- Le sexisme comme terreau des violences

#### *Comprendre les mécanismes à l'œuvre dans les violences conjugales*

- Mécanismes : conflit/violence, cycle, emprise
- Fonctionnement psychologique de l'agresseur : stratégie d'évitement, économie psychique de violence, le passage à l'acte

#### *Les conséquences des violences sur les victimes*

- Les conséquences sur les victimes
- Le psycho-trauma
- Conséquences sur les enfants
- Conséquences sur la grossesse
- L'impact sur les enfants

### JOUR 2 : Agir face à des situations de violences

#### *Comprendre le cadre légal, connaître le réseau local*

- Histoire des droits des femmes
- Le cadre légal, les dispositifs
- Le réseau

#### *Repérer, protéger*

- Les obstacles à la dénonciation
- Vulnérabilités et évaluation du danger
- Le dépistage systématique

#### *La posture professionnelle*

- Le recueil de la parole des victimes
- L'intervention auprès des auteurs
- Le cadre d'intervention des structures d'accueil

#### *Mises en situation*

Conclusion des 2 jours

## MOYENS PÉDAGOGIQUES

La formation s'articule entre des apports théoriques, des études de cas, des projections de vidéos pédagogiques, des quizz, des mises en situation.

Aucun prérequis.

Durée : 2 jours

Devis sur demande

Intervenante : Selon lieu et disponibilité





# VIOLENCES CONJUGALES

## Formation de 8 jours

### OBJECTIFS :

- Comprendre les mécanismes des violences au sein du couple
- Permettre un meilleur repérage des situations de violences
- Identifier les conséquences sur les victimes
- Accueillir et orienter les victimes vers le réseau local

## PROGRAMME

### 4 jours de tronc commun

#### Jour 1 :

Définitions, chiffres, origines et mécanismes des violences

#### Jour 2 :

Conséquences sur les victimes et sur les enfants

#### Jour 3 :

Les dispositifs, les peines encourues, les acteurs du champ judiciaire, la réponse pénale, la parentalité en contexte de violence

#### Jour 4 :

L'évaluation du danger, le questionnement systématique, le recueil de la parole des victimes, l'accompagnement vers la sortie des violences

### 4 jours thématiques

#### Jour 5 :

Prise en charge des auteurs, dispositifs spécifiques, intervenir auprès d'un couple dans un contexte de violences conjugales

#### Jour 6 :

Conséquences sur la santé des victimes, les freins à l'insertion professionnelle et sociale

#### Jour 7 :

Les écrits professionnels, le signalement, le rôle des professionnels.les Mises en situation

#### Jour 8 :

Retour d'expérience : cas pratiques, rappels des concepts, bilan

## MOYENS PÉDAGOGIQUES

La formation s'articule entre des apports théoriques, des études de cas, des projections de vidéos pédagogiques, des quizz, des mises en situation.

Aucun prérequis.

Durée : 8 jours

Devis sur demande

Intervenante : Selon lieu et disponibilité





# LES VIOLENCES FAITES AUX JEUNES FEMMES DE MOINS DE 25 ANS

## Comprendre pour mieux accompagner

### OBJECTIFS :

- Comprendre les mécanismes des violences faites aux jeunes femmes
- Permettre un meilleur repérage des situations de violences
- Identifier les conséquences sur les victimes
- Accueillir et orienter les victimes vers le réseau local

## PROGRAMME

### JOUR 1 : Comprendre et repérer

#### *Une catégorie surexposée aux violences*

- Définitions des violences
- Chiffres

#### *Comprendre les mécanismes à l'œuvre dans les violences*

- Mécanismes : conflit/violence, cycle, emprise
- La stratégie des agresseurs

#### *Identifier les symptômes, repérer les situations de violences*

- Les conséquences sur les victimes
- Le psycho-trauma (simple, complexe)

#### *Les conséquences du psycho-trauma sur les jeunes femmes*

- La répétition traumatique
- L'addiction

### JOUR 2 : Agir face à des situations de violences

#### *Comprendre le cadre légal, les dispositifs spécifiques*

- La procédure pénale
- La protection de l'enfance
- Les dispositifs spécifiques de lutte contre les violences

#### *La spécificité des jeunes femmes de moins de 25 ans : les freins*

- Des jeunes femmes en dehors des radars
- L'accès aux droits
- Le besoin de sécurité

#### *Le rôle des professionnel.les : le repérage*

- La posture professionnelle
- Le questionnement systématique
- Le recueil de la parole

#### *Le rôle des professionnel.les : l'accompagnement*

- Le lien de confiance
- Les orientations
- Cartographie des acteurs / le réseau local

## MOYENS PÉDAGOGIQUES

La formation s'articule entre des apports théoriques, des études de cas, des projections de vidéos pédagogiques, des quizz, des mises en situation.

Aucun prérequis.

Durée : 2 jours

Devis sur demande

Intervenante : 2 expertes Médée des violences sexistes et sexuelles





# VIOLENCES SEXUELLES

## Comprendre, repérer, protéger

### OBJECTIFS :

- Comprendre les mécanismes des violences sexuelles
- Permettre un meilleur repérage des situations de violences
- Accueillir la parole des victimes
- Accompagner et orienter les victimes vers le réseau local

## PROGRAMME

### Comment repérer les violences ?

- Définition des violences sexistes et sexuelles
- Focus sur l'inceste
- Les chiffres des violences sexuelles
- Les mécanismes à l'œuvre dans les violences
- Les conséquences sur les victimes
- Le psychotrauma
- Les vulnérabilités et situations à risque
- La stratégie des agresseurs

### Comment protéger les victimes ?

- Le cadre légal
- Les spécificités de la prise en charge des victimes de violences sexuelles
- La posture professionnelle
- Le secret partagé / l'attestation
- La levée du secret médical
- L'information préoccupante / le signalement
- Le travail partenarial, le réseau local

## MOYENS PÉDAGOGIQUES

La formation s'articule entre des apports théoriques, des études de cas, des projections de vidéos pédagogiques, des quizz, des mises en situation.

Aucun prérequis.

Durée : de 1 à 3 jours

Devis sur demande

Intervenante : Selon lieu et disponibilité





# INCESTE

## Comprendre, repérer, accompagner

### OBJECTIFS :

- Comprendre les mécanismes des violences sexuelles
- Permettre un meilleur repérage des situations de violences
- Accueillir la parole des victimes
- Accompagner et protéger les victimes

### PROGRAMME

#### JOUR 1 : Comment repérer les violences ?

- Définition
- Les chiffres de la CIIVISE
- Le continuum des violences
- Les évolutions juridiques
- Savoir nommer les violences
- Les mécanismes de la famille incestueuse, l'emprise, le silence, le secret
- Les stratégies des agresseurs

#### JOUR 2 : Comment protéger les victimes ?

- Le psychotraumatisme
- Les thérapies centrées sur le trauma
- Les autres conséquences sur les victimes
- Le repérage de l'enfant victime, le recueil de la parole
- La stabilisation, outiller le patient
- La posture professionnelle
- Le signalement
- Prévenir la fatigue de compassion, prendre soin de soi

### MOYENS PÉDAGOGIQUES

La formation s'articule entre des apports théoriques, des études de cas, des projections de vidéos pédagogiques, des quizz, des mises en situation.

Aucun prérequis.

Durée : 2 jours

Devis sur demande

Intervenante : Selon lieu et disponibilité





# APPROCHE INTÉGRATIVE DU PSYCHOTRAUMATISME

## Approche psycho corporelle en thérapie manuelle

### OBJECTIFS :

- Comprendre les mécanismes des violences au sein du couple
- Permettre un meilleur repérage des situations de violences
- Identifier les conséquences sur les victimes
- Accueillir et orienter les victimes vers le réseau local

### PUBLIC :

- Ostéopathe
- Kinésithérapeute
- Psychomotricien.ne

## PROGRAMME

### JOUR 1 : Comprendre et repérer

#### *Identifier les violences*

- Définitions des violences
- Cadre légal

#### *Comprendre le continuum des violences*

- Construction sociale des violences
- La stratégie des agresseurs
- Inceste : berceau des dominations

#### *Comprendre les mécanismes neurobiologiques et intégrer le repérage*

- Le stress
- Repérage systématique des violences dans sa pratique clinique

### JOUR 2 : Adapter la posture professionnelle

#### *Les conséquences des traumatismes*

- L'impact des violences sur la santé
- Le psychotrauma
- Les obstacles à la dénonciation
- Vulnérabilités et évaluation du danger

#### *La posture professionnelle*

- Le questionnement systématique
- Le recueil de la parole des victimes

### JOUR 3 : Agir

#### *Pratique du repérage systématique*

- Identifier les ressources et relais locaux
- Rappels sur les obligations et bonnes pratiques

#### *Accompagner à travers la thérapie manuelle*

- Le consentement éclairé
- Les dispositifs d'éducation thérapeutique
- La thérapie manuelle en contexte traumatique

#### *Mises en situation à travers des vignettes cliniques*

Conclusion des 3 jours

## MOYENS PÉDAGOGIQUES

La formation s'articule entre des apports théoriques, des études de cas, des projections de vidéos pédagogiques, des quizz, des mises en situation.

Aucun prérequis.

Durée : 3 jours

Devis sur demande

Intervenantes : Une ostéopathe et une psychologue clinicienne





# INTERVENIR AUPRES DES AUTEURS DE VIOLENCES CONJUGALES

## OBJECTIFS :

- Identifier les violences conjugales
- Comprendre les mécanismes
- Lutter contre la récurrence

## PROGRAMME

### *L'évolution de la législation*

- Statistiques et typologies des violences conjugales
- Cadre légal et politique de lutte contre les violences
- Le contrôle coercitif, la provocation au suicide : exemples de récentes évolutions législatives en France

### *Le cadre de la prévention de la récurrence*

- La prise en charge des auteurs, une politique publique récente en France
- La lutte contre les féminicides, un enjeu capital de la lutte contre les violences
- Présentation des dispositifs spécifiques : le BAR, le TGD
- Les Centres de Prise en Charge des Auteurs de violences

### *Des mesures de protection à tous les stades de la procédure*

- Le contrôle judiciaire
- Les alternatives aux poursuites
- Le post-sentenciel

### *L'intervention auprès des auteurs*

- Les stages de responsabilisation : le collectif au service de la responsabilisation
- Les obligations de soin : un traitement individualisé

### *Approche systémique des violences*

- Socialisation différenciée et sexisme : point d'entrée du continuum des violences
- L'importance de la déconstruction des stéréotypes de genre dans la prévention des violences

### *Les mécanismes psychologiques à l'œuvre dans les passages à l'acte violent au sein du couple*

- La question du contrôle
- L'échec de la pensée dans la clinique de la violence
- L'emprise

### *Tableau clinique des auteurs de violences conjugales*

- Psychopathologie des auteurs de violences conjugales
- Mécanismes de défenses utilisés par les auteurs de violences conjugales

### *Bonnes pratiques pour une politique publique de lutte contre les violences efficace*

- Un cadre législatif favorable
- La protection des victimes
- L'importance de la prévention précoce
- La formation des professionnels

## MOYENS PÉDAGOGIQUES

La formation s'articule entre des apports théoriques, des études de cas, des projections de vidéos pédagogiques, des quizz, cas cliniques.

Aucun prérequis.

Durée : 1 ou 2 journées

Devis sur demande





# VIOLENCES SEXISTES ET SEXUELS AU TRAVAIL

## Identifier, comprendre, agir

### OBJECTIFS :

- Connaître le cadre légal et les obligations de l'employeur et des salarié-es.
- Identifier les comportements inappropriés et les situations à risque.
- Savoir réagir face à une situation de violence sexiste et sexuelle
- Prévenir les violences, réduire les risques pour les organisations

### PROGRAMME

#### Comprendre pour identifier les situations de violences

- Les définitions
- Les chiffres
- Le continuum des violences : de l'agissement sexiste aux violences sexuelles
- Les mécanismes : la stratégie des agresseurs
- Conséquences des violences sur les victimes
- Risque pour l'entreprise
- Le cadre légal

#### Agir pour mieux protéger

- La responsabilité des employeurs
- Rôle des référent-es harcèlement, du CSE, des RH, des managers
- Procédures internes et externes de signalement et de traitement des situations
- Comment réagir quand on est témoin, victime ou responsable hiérarchique.
- Le recueil de la parole des victimes
- L'orientation vers le réseau local

### MOYENS PÉDAGOGIQUES

La formation s'articule entre des apports théoriques, des études de cas, des projections de vidéos pédagogiques, des quizz, des mises en situation.

Aucun prérequis.

Durée : 1 journée

Devis sur demande

Intervenante : Selon lieu et disponibilité





# VIOLENCES INTRAFAMILIALES

## Comprendre, repérer, protéger

### OBJECTIFS :

- Connaître l'impact des violences sur le développement de l'enfant et de l'adolescent
- Savoir repérer les enfants victimes de maltraitance et de violences
- Protéger les victimes
- Adapter sa posture professionnelle
- Recueillir la parole des victimes

### PROGRAMME

#### Identifier les victimes

- Définitions des violences intrafamiliales
- Les chiffres des violences intrafamiliales
- Les conséquences des violences sur le développement de l'enfant et de l'adolescent
- Des conséquences tout au long de la vie
- L'impact sur la parentalité

#### Protéger les victimes

- Le cadre légal
- La posture professionnelle : le recueil de la parole de l'enfant
- La levée du secret médical/ professionnel
- L'Information préoccupante / le signalement
- Le travail partenarial, le réseau local

### MOYENS PÉDAGOGIQUES

La formation s'articule entre des apports théoriques, des études de cas, des projections de vidéos pédagogiques, des quizz, des mises en situation.

Aucun prérequis.

Durée : 1 journée

Devis sur demande

Intervenante : Selon lieu et disponibilité





# LE PSYCHO-TRAUMA

## Comprendre pour mieux prendre en charge

### OBJECTIFS :

- Comprendre le psycho-trauma
- Identifier les symptômes
- Prendre en charge les victimes

### PROGRAMME

#### Identifier les violences

- Définitions des violences
- Chiffres
- Vulnérabilités

#### Comprendre le psycho-trauma

- Les événements traumatiques
- Le trouble de stress post-traumatique : symptômes, cas cliniques
- Le trauma complexe : symptômes, cas cliniques
- Les troubles associés au psycho traumatisme
- La prise en charge des psycho-traumatismes : approches psychothérapeutiques

#### Les conséquences des violences sur les victimes

Conséquences psychologiques, somatiques, sexuelles, sociales

#### Soigner, orienter

- Les thérapies centrées sur le trauma
- Techniques d'ancrage
- L'usure de compassion : prendre soin des équipes
- Le réseau
- Conclusion

### MOYENS PÉDAGOGIQUES

La formation s'articule entre des apports théoriques, des études de cas, des projections de vidéos pédagogiques, des quizz, cas cliniques.

Aucun prérequis.

Durée : 1 journée

Devis sur demande

Intervenante : Selon lieu et disponibilité





# PROSTITUTION

## Comprendre et repérer pour mieux accompagner

### OBJECTIFS :

- Identifier les situations de prostitution
- Comprendre le système prostitutionnel
- Accompagner et orienter les victimes

## PROGRAMME

### *Un phénomène hétérogène*

- Histoire de la prostitution en France
- Définitions (la traite des êtres humains, la prostitution en France)
- Les mineur.es

### *Le cadre juridique*

- Evolution du droit
- Le cadre juridique international
- Le cadre légal français
- Les dispositifs spécifiques (PSP)
- La protection des victimes étrangères et des victimes mineures

### *Les mécanismes*

- Le lover boy, les réseaux
- La stratégie des agresseurs
- Les lieux de la prostitution

### *Les conséquences sur les victimes*

- Les conséquences sur les victimes
- Le psycho-trauma
- Les addictions
- Les conduites à risque

### *Le rôle des professionnel.les*

- Repérer (les signaux d'alerte, le questionnement)
- L'entretien (les conditions matérielles, le recueil de la parole des victimes)
- Evaluer les besoins, évaluer le danger
- Le signalement
- Orienter : Le réseau local
- Mises en situation

### *Conclusion*

## MOYENS PÉDAGOGIQUES

La formation s'articule entre des apports théoriques, des études de cas, des projections de vidéos pédagogiques, des quizz, cas cliniques.

Aucun prérequis.

Durée : 1 ou 2 jours

Devis sur demande

Intervenante : Selon lieu et disponibilité





# MARIAGE FORCÉ

## Prévenir, accompagner, protéger

### OBJECTIFS :

- Comprendre les mécanismes
- Protéger les victimes
- Orienter vers le réseau local

### PROGRAMME

- Définitions
- Les chiffres (en France, à l'international)
- Le cadre légal
- Une violence intrafamiliale spécifique
- Prévention, protection, rapatriement
- Les conséquences sur les victimes
- L'accompagnement des victimes
- La mise à l'abri
- L'orientation vers le réseau local

### MOYENS PÉDAGOGIQUES

La formation s'articule entre des apports théoriques, des études de cas, des projections de vidéos pédagogiques, des quizz, cas cliniques.

Aucun prérequis.

Durée : une demi-journée ou 1 journée

Devis sur demande

Intervenante : Selon lieu et disponibilité





**ILS NOUS ONT FAIT CONFIANCE**





## Médée

N°SIRET : 924 084 759 00019

Organisme de formation n°  
11922675092

direction@assomedee.fr



30 rue Eugène Berthoud  
93400 Saint-Ouen

www.assomedee.fr  
@asso\_medee

